

# HERZLICH WILLKOMMEN

BEI FAMILIE  
SILKE & VOLKER TEWES

**Ferienwohnungen bis 8 Personen**  
**ab 390 € /Woche** (für 2. Personen einschl.  
Nebenkosten für Energie, Endreinigung, Bettwäsche,  
Handtücher etc. FW1)



IM STAATLICH ANERKANNTEN  
ERHOLUNGSORT MÜDEN / ÖRTZE

“Perle der Südheide“

Heuweg 30  
29328 Faßberg - Ortsteil Müden / Örtze  
Telefon: 05053 279  
Mobil: 0162 2122 610 oder 0152 3207 9353  
Fax: 05053 900940  
[www.fewo-tewes.de](http://www.fewo-tewes.de)  
[info@fewo-tewes.de](mailto:info@fewo-tewes.de)

Sie wohnen bei uns in zwei wunderschönen  
Ferienwohnungen in ruhiger, direkter Waldlage.

**Beide Wohnungen haben u. a. folgende  
Ausstattung / Merkmale:**

- Ausstattung Küche: Ceranfeld, Backofen  
Geschirrspülmaschine, Kühlschrank,  
Mikrowelle, Kaffeemaschine, Toaster und  
reguläre Küchengrundausrüstung
- **WLAN und deutsche Festnetznutzung  
(kostenlos)**
- Komfortable Boxspringbetten
- Kinderreisebett
- SAT-TV
- Allergiker freundlich, (Laminat-Fußboden)
- Nichtraucherwohnung

**FW1** für 2 - 3 Pers. 40m<sup>2</sup> nach DIN, Wobnschlafräum  
mit Essecke, Dusche/WC.



**FW2** für 4 - 5 Pers. 55m<sup>2</sup> nach DIN,  
Wobnschlafräum mit Essecke, **separater  
Schlafräum** für zwei Personen, Dusche / WC.

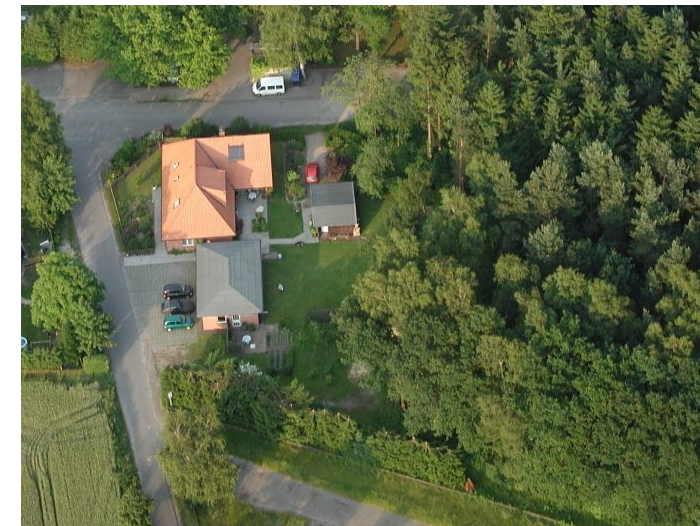


Die Grundfläche ist bei beiden Wohnungen wegen der  
Dachschräge entsprechend größer.

Preise:

FW1: 50,00 €/Nacht, 2 Pers. + 40,00 € Endreinigung  
FW2: 60,00 €/Nacht, 4 Pers. + 50,00 € Endreinigung

Sie können unser **Gästezimmer** mit einem Bett  
1,40 x 2,00 m für weitere zwei Personen a 15,00 €/  
Pers. und Nacht + 20,00 € Endreinigung hinzu  
buchen.



### Wir bieten Ihnen unter anderem:

- 2 E-Bikes
- Parkplatz direkt vor dem Haus
- Angelgelegenheit an der Wietze im Bereich unseres Hofes in der Ortsmitte
- Einen großen Garten mit Liegewiese
- Terrasse mit Grillmöglichkeit
- Gefriertruhe und Wäschetrockner a. A.



Hauttiere sind willkommen (Zuschlag einmalig 20,00 €). Als Bodenbelag haben wir pflegeleichtes Laminat für Sie verlegt.

So erreichen Sie uns:



Mit der Bahn ist der Anreisebahnhof Unterlüß, der ca. 15 km von Müden / Örtze entfernt ist. Wir holen Sie gerne mit dem PKW ab.

### Die schönsten Ausflugsziele:

- Wildpark, Greifvogelflugschau 200 m
- Snow Dome und Kartbahn Bispingen ca. 30 km
- Heidepark Soltau ca. 35 km
- Vogelpark Walsrode ca. 45 km
- Safaripark Hodenhagen ca. 45 km
- Wildpark "Lüneburger Heide" ca. 55 km
- Otterzentrum Hankensbüttel ca. 40 km
- Greifvogelgehege Bispingen ca. 30 km
- Beheiztes Freibad (Temperatur um 24 Grad) ca. 3 km
- Hallenbad ca. 6 km
- Lönsdenkmal ca. 3 km
- Wachholderheide ca. 8 km
- Fachwerkstatt Celle ca. 35 km
- Salz / Hansestadt Lüneburg ca. 60 km
- Hansestadt Hamburg ca. 85 km
- Zoo Hamburg ca. 90 km
- Zoo Hannover ca. 85 km
- Mühlenmuseum Gifhorn ca. 55 km
- Museumshof Winsen (Aller) ca. 30 km
- Albert-König-Museum ca. 17 km
- Museumsdorf Hösseringen ca. 25 km

Schauen Sie sich an, wie **Kieselgur** gewonnen wurde und wozu sie benötigt wird (Dynamit). Auf dem **Kieselgur-Rundwanderweg** sind ausführliche und wissenswerte Erläuterungstafeln aufgestellt.

Unzählige Möglichkeiten für **Wanderungen durch Wacholder -und Heidelandschaften**. Für Ihre Fahrradtouren finden Sie ein Fahrradverleih in der Nähe.



Fahrten mit dem Paddelboot auf der Örtze



Fahrten mit der Kutsche durch die Heide



**Angelmöglichkeiten** sind auf unserem Hof an der Wietze gegeben. **Gastronomisch** hat Müden/Örtze ein reichhaltiges Angebot zu bieten.